

## 隐患排查情况

\* 现场图片:

仅限1张, 分辨率不低于300dpi



\* 隐患点:

设施（硬件）类—其他:地面防渗水泥破损

\* 整改建议:

设施（硬件）类-绿色化改造—其他:修补地面, 重新涂刷防渗水泥

\* 计划完成整改时间:

2024-12-31

\* 是否完成整改:

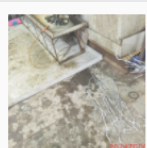
是  否

\* 实际整改完成时间:

2024-07-17

\* 整改后现场照片:

仅限1张, 分辨率不低于300dpi



\* 实际整改情况:

管理（软件）类—加强日常维护  
管理（软件）类—加强日常目视检查  
管理（软件）类—制定检修计划

备注（200字以内）:

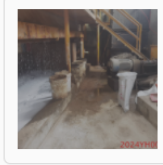
对地面防渗处进行修补, 并四周采用托盘加强防渗处理

关闭

## 隐患排查情况

\* 现场图片:

仅限1张, 分辨率不低于300dpi



\* 隐患点:

设施（硬件）类—其他:调节池有液体溅出, 地面有高效聚氯化铝散落

\* 整改建议:

设施（硬件）类-绿色化改造—其他:定期清理地面或在池边添加挡板

\* 计划完成整改时间:

2024-12-31



\* 是否完成整改:

是  否

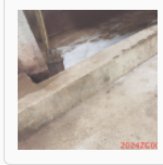
\* 实际整改完成时间:

2024-06-20



\* 整改后现场照片:

仅限1张, 分辨率不低于300dpi



\* 实际整改情况:

管理（软件）类—加强日常维护  
管理（软件）类—加强日常目视检查

备注（200字以内）:

对调节池地面进行清扫, 并安排人员定期巡视, 定期对池体地面进行清理

隐患排查情况

\* 现场图片:

仅限1张, 分辨率不低于300dpi



\* 隐患点:

管理（软件）类—日常维护不到位

\* 整改建议:

管理（软件）类—加强日常维护

\* 计划完成整改时间:

2024-12-31

\* 是否完成整改:

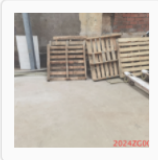
是  否

\* 实际整改完成时间:

2024-06-20

\* 整改后现场照片:

仅限1张, 分辨率不低于300dpi



\* 实际整改情况:

管理（软件）类—加强日常维护

备注（200字以内）:

对货物存放点散落的货物进行清扫整理，并制定计划定期进料，防止物料堆积过剩